



Participez à notre cycle de suivi de 2018

Gouvernements nationaux



Qu'est-ce que le suivi du Partenariat mondial ?

Le Partenariat mondial pour une coopération efficace au service du développement est une plateforme multipartite dont l'objectif est de rendre plus efficaces les efforts de développement déployés par chacun des acteurs, d'obtenir des résultats durables et de contribuer à la réalisation des Objectifs de développement durable (ODD).

L'exercice de suivi est mené par les gouvernements nationaux et réunit une multiplicité d'acteurs – organisations bilatérales et multilatérales, secteur privé, société civile, parlements, etc. – dans le but de renforcer l'efficacité des partenariats noués au niveau des pays*.

Sur quoi le suivi des pays porte-t-il ?

Le développement durable passera nécessairement par une coopération plus intelligente et des partenariats renforcés au niveau des pays.

Avec l'appui du Partenariat mondial, les gouvernements participants assurent le suivi des engagements pris en faveur de l'efficacité de la coopération pour le développement au niveau des pays, et mesurent les progrès accomplis grâce à dix indicateurs afin de s'assurer que les efforts de développement sont tous conformes aux quatre principes d'une coopération efficace adoptés à l'échelon international :

LE SUIVI DU PARTENARIAT MONDIAL AIDE LES PAYS À MOBILISER TOUS LES PARTENAIRES AU DÉVELOPPEMENT ET À FAVORISER LEUR ALIGNEMENT EN VUE DE CONCOURIR À LA RÉALISATION DES OBJECTIFS NATIONAUX ET DES OBJECTIFS DE DÉVELOPPEMENT DURABLE

Appropriation par les pays



Les pays déterminent les priorités et le modèle de développement qu'ils veulent mettre en œuvre et les partenaires au développement alignent leur soutien en conséquence tout en utilisant les systèmes nationaux de gestion des finances publiques.

Orientation vers les résultats



Les partenaires de la coopération pour le développement visent à obtenir des résultats mesurables en utilisant des cadres de résultats et des systèmes de suivi et d'évaluation dirigés par les pays.

Partenariats inclusifs pour le développement



Le développement durable dépend de la participation de l'ensemble des parties prenantes et bénéficie de la diversité des rôles et de la complémentarité des contributions.

Transparence et redevabilité (responsabilité) mutuelle



Les pays et leurs partenaires de développement sont responsables les uns envers les autres et envers leurs mandants respectifs. Ils sont conjointement responsables de veiller à ce que l'information sur la coopération au développement soit accessible au public.

* Par commodité, le terme « pays » est utilisé pour désigner les pays et territoires participants. La participation au processus et toute référence à un participant donné dans le présent document ne sauraient préjuger du statut ou de la reconnaissance internationale d'un quelconque pays ou territoire.



Pourquoi le Partenariat mondial soutient-il les pays dans l'exercice de suivi ?

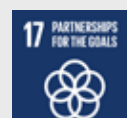
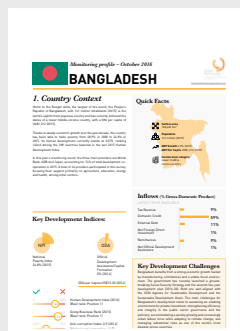
Les cycles de suivi du Partenariat mondial aident les pays à mesurer les progrès réalisés par toutes les parties prenantes dans la mise en œuvre des engagements convenus en matière d'efficacité de la coopération au service du développement. Les données factuelles contribuent à la création de meilleurs partenariats ainsi qu'au renforcement de la collaboration entre les acteurs du développement, toujours plus nombreux, et orientent l'action nationale et internationale. Tous ces éléments permettent d'obtenir un impact plus marqué en termes de développement.



Pourquoi participer au cycle de suivi ?

L'exercice de suivi du Partenariat mondial aide les pays à renforcer la coordination entre tous les partenaires et contribue à ce que les efforts de développement soient alignés sur les priorités nationales. Les gouvernements nationaux et leurs partenaires peuvent utiliser les données de suivi pour surveiller les progrès accomplis vers la concrétisation des engagements en faveur de l'efficacité de la coopération, et étayer le dialogue, mené sur la base d'éléments factuels, relatif aux réussites, aux difficultés et aux actions à engager pour la suite du processus. Cet exercice de suivi vient également compléter le processus de suivi et d'examen de la mise en œuvre des ODD grâce à la production de données relatives à certains cibles des Objectifs 5 et 17.

Chaque cycle de suivi du Partenariat mondial donne lieu à un Rapport d'étape mondial, qui propose un aperçu des progrès accomplis au niveau international en faveur d'une coopération pour le développement plus efficace, ainsi que des profils pays offrant une synthèse des avancées obtenues et des difficultés rencontrées par chaque pays. Les organisations et pays participants peuvent également jauger leurs résultats et les comparer à ceux obtenus par d'autres pays ou dans d'autres contextes grâce au Tableau de suivi du Partenariat mondial.



Données relatives aux cibles des ODD 17 et 5 (source officielle)

Alignement de l'action **des partenaires au développement** sur les **priorités nationales**

Amélioration de la **prévisibilité** et **meilleure utilisation** des **systèmes nationaux** pour le **financement** du développement

Mobilisation et participation efficace du **secteur privé**

Renforcement du dialogue et de la collaboration avec la **société civile**



Comblement des lacunes de notification dans les **systèmes d'information** sur l'aide

Renforcement **des politiques de coopération** pour le développement, de la **coordination** et des **mécanismes de dialogue**

Instauration **de partenariats multipartites**

Qui participe à l'exercice national de suivi ?

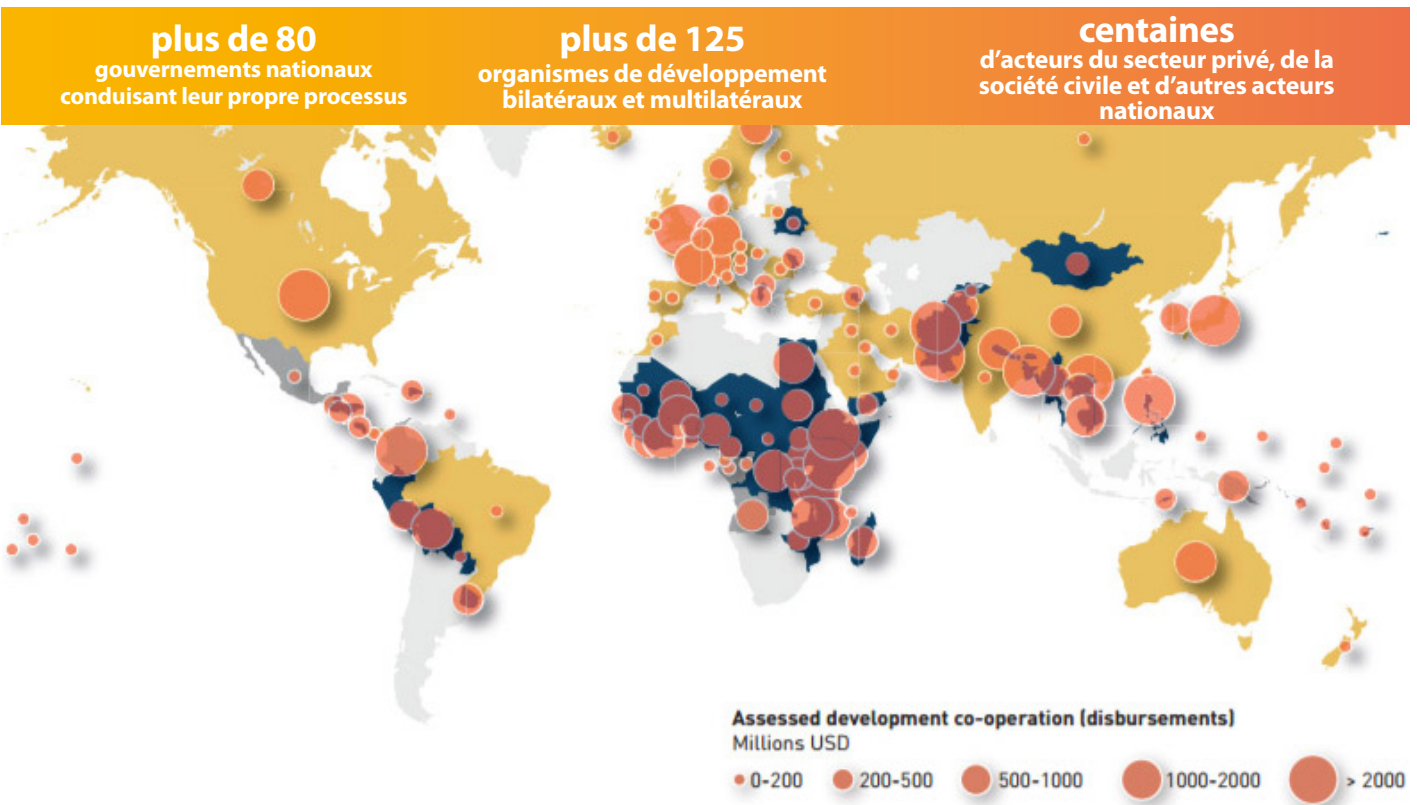
La participation à l'exercice de suivi repose exclusivement sur la base du volontariat. Le processus est conduit par les pays, en consultation avec leurs partenaires au développement et d'autres acteurs nationaux.

Les gouvernements nationaux considèrent que l'exercice de suivi est un instrument utile pour la définition ou le renforcement de leurs politiques nationales de coopération et des mécanismes de coordination multipartites et, plus globalement, pour leur travail de suivi et de mise en œuvre des ODD.

IL S'AGIT DE LA PLUS VASTE ÉVALUATION INTERNATIONALE DE L'EFFICACITÉ DE LA COOPÉRATION POUR LE DÉVELOPPEMENT CONDUITE PAR LES PAYS EUX-MÊMES.

DURANT LE CYCLE DE 2016, LES 81 PAYS PARTICIPANTS ONT ÉVALUÉ 89 % DE LA COOPÉRATION POUR LE DÉVELOPPEMENT PROGRAMMÉE, SOIT 73 MILLIARDS USD, FOURNIE PAR 125 PARTENAIRES AU DÉVELOPPEMENT.

Ont participé au cycle de suivi de 2016:



Quelques exemples montrant comment les pays ont su utiliser judicieusement les résultats

Faisant fond sur les résultats du suivi de 2016, le **Costa Rica**, la **République dominicaine** et le **Honduras** établissent ou renouvellent leur politique nationale de coopération pour le développement et leur stratégie en faveur de l'efficacité, et ont créé des plateformes de dialogue avec le secteur privé et la société civile dans l'objectif de concrétiser les ODD.

Considérant les résultats du suivi de 2016 lors de la Réunion de haut niveau de 2017, les partenaires au développement de l'**Éthiopie** se sont engagés à accroître l'efficacité de leur coopération en recourant davantage aux systèmes et processus nationaux éthiopiens.

En 2017, les dirigeants de la plupart des pays **insulaires du Pacifique** ont décidé d'intégrer le suivi du Partenariat mondial dans le cadre régional plus vaste destiné à suivre la mise en œuvre des ODD et à contribuer à leur réalisation.

S'attachant à garantir l'efficacité de la participation du secteur privé à travers la coopération pour le développement, le **Bangladesh** a mené un dialogue public-privé, suivi par une évaluation approfondie de tous les projets y afférents dans le pays.

S'appuyant sur les résultats du suivi de 2016, la stratégie de coopération pour le développement du **Malawi** a été renforcée de telle sorte que le financement du développement soit aligné sur les priorités nationales et que ces apports soient efficacement mis à profit pour mobiliser d'autres financements et obtenir un impact maximal.

Avec le soutien du Partenariat mondial, **plusieurs pays** à travers le monde déploient à titre d'essai des solutions à des problèmes fort répandus ayant trait aux « activités inachevées » du programme d'action pour l'efficacité du développement.

Comment l'exercice de suivi se déroule-t-il concrètement ?

L'exercice de suivi dans votre pays

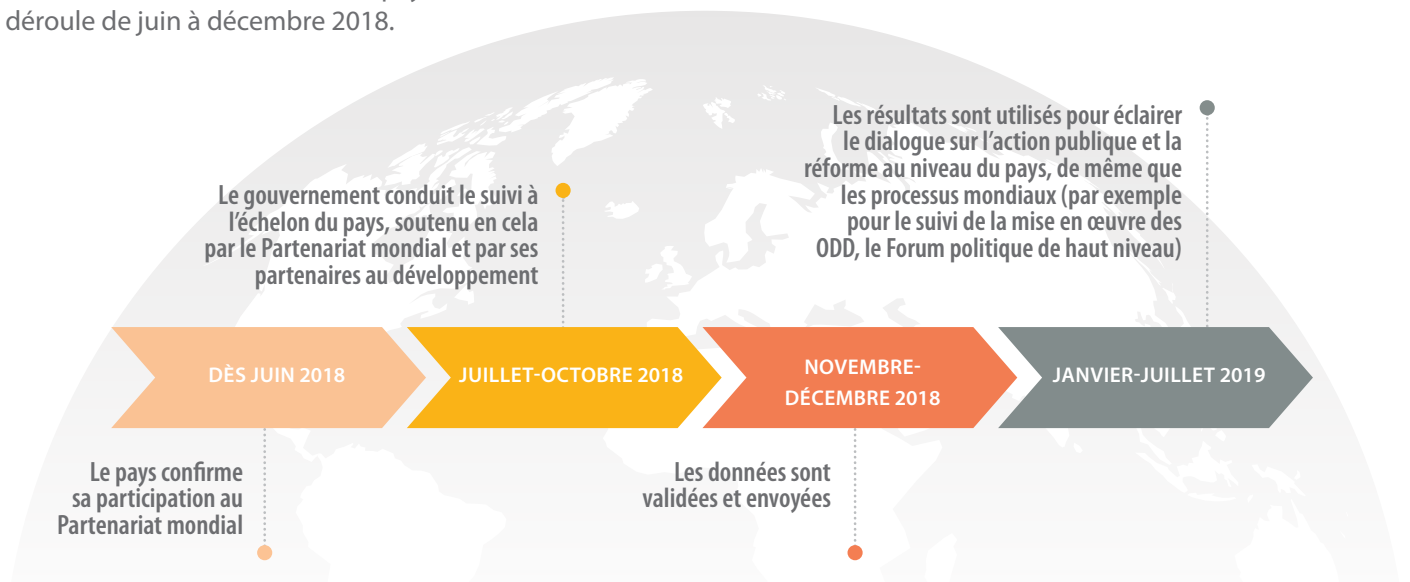
- **Les gouvernements des pays pilotent l'exercice national de suivi; ils nomment un coordinateur national**, qui est généralement un représentant du ministère chargé de superviser la gestion de la coopération pour le développement, et ils organisent la participation des partenaires au développement.
- Dans le cadre de ce **processus multipartite** dirigé par le coordinateur national, il est demandé aux partenaires clés de fournir au gouvernement des renseignements sur les indicateurs retenus. Il s'agit généralement de partenaires au développement traditionnels et nouveaux, bilatéraux et multilatéraux, mais aussi d'autres acteurs nationaux concernés.
- Afin d'alléger la charge liée à la collecte des données, nombre des indicateurs s'appuient sur des informations généralement disponibles ou sur des données déjà recueillies dans les processus et les systèmes d'information nationaux.
- Le gouvernement **valide les constats** avec ses partenaires puis **communique les résultats** à l'Équipe d'appui conjointe OCDE/PNUD.

Outils permettant d'appuyer votre participation

- Nous fournissons des outils, un **guide et une formation certifiante**, et **aidons les représentants des gouvernements** à conduire l'exercice de suivi, dès que la participation du pays est confirmée.
- Nous **apportons notre aide** pour l'agrégation, l'analyse et la transformation des données en formats conviviaux, afin d'épauler votre pays et de soutenir les efforts internationaux pour garantir l'efficacité du développement durable, notamment avec le suivi et l'examen de la mise en œuvre des **ODD et les examens nationaux volontaires**.
- Nous **produisons des profils par pays**, en coordination avec le gouvernement, pour vous aider dans la conduite du dialogue, la diffusion et les actions menées auprès de vos partenaires au développement.
- Nous vous aidons à **interpréter, comparer et analyser les constats** issus du suivi, notamment à travers une plateforme de visualisation des données, le Monitoring Dashboard (tableau de bord de suivi).
- Nous procurons **des instruments supplémentaires destinés à aider les pays à présenter les résultats et à éclairer le dialogue et l'action** tant au niveau des pays que dans les enceintes internationales.

Quel est le calendrier du cycle de suivi de 2018 ?

L'exercice de suivi au niveau des pays se déroule de juin à décembre 2018.



Comment confirmons-nous la participation de notre pays ?

Afin que votre pays puisse participer au cycle de suivi, votre ministère doit adresser un courriel à l'Équipe d'appui conjointe OCDE/PNUD à l'adresse monitoring@effectivecooperation.org. Afin de pouvoir bénéficier de l'intégralité des services d'appui et de formation proposés dès le début de l'exercice, veuillez nous contacter durant le mois de juin 2018.

Remarque : Si votre gouvernement n'a pas encore reçu de lettre d'invitation officielle de la part des coprésidents du Partenariat mondial (Allemagne, Bangladesh et Ouganda), vous pouvez nous contacter par courriel et nous veillerons à ce qu'une lettre d'invitation soit adressée à vos autorités ministérielles.